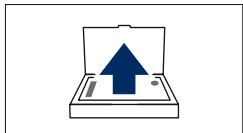


Instrucciones para la toma de muestra para la realización de la prueba del

Microbioma Intestinal Clínico

Contenido del kit	n° Análisis
<ul style="list-style-type: none"> 1 Dispositivo de recogida de heces 1 Papel de recogida de heces 1 Botella de seguridad (transporte) 1 Documento de instrucciones de uso F02064 1 Documento de solicitud y consentimiento informado F02247 	

LEA LAS INSTRUCCIONES ADJUNTAS AL KIT ANTES DE LA TOMA DE MUESTRA



1

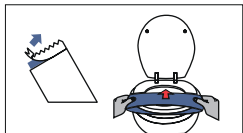
Abra el kit y saque el dispositivo de recogida de heces y el papel para cubrir el WC.



2

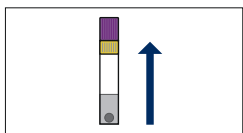
Vacíe su vejiga antes de empezar con la recogida.

Es importante que la recogida de la muestra se haga sin orina ni agua del inodoro porque interfieren negativamente en los resultados de los análisis.



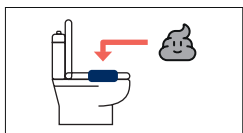
3

Coloque el papel de recogida de heces en el WC.



4

Saque el tubo y colóquelo en posición vertical.



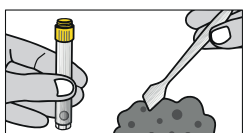
5

Siéntese en el WC sobre el papel colocado y defeca sobre él.



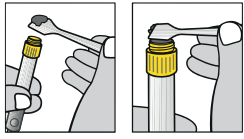
6

Desenrosque SOLO el tapón lila del tubo de muestra y déjelo a mano para usarlo más adelante.

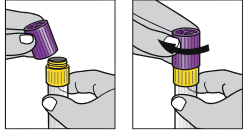


7

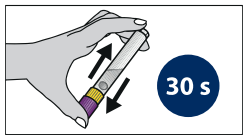
Utilice la espátula para obtener una pequeña muestra fecal.

**8**

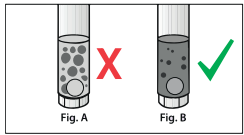
Introduzca la muestra fecal por el extremo amarillo del tubo. Utilice la espátula para nivelar la muestra en la parte superior del tubo y quite el sobrante.

**9**

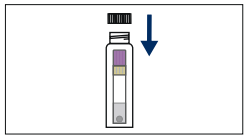
Vuelva a colocar el tapón lila sobre el tubo amarillo y enrósquelo bien.

**10**

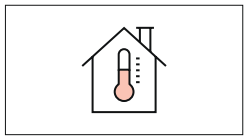
Agite el tubo cerrado durante al menos 30 segundos.

**11**

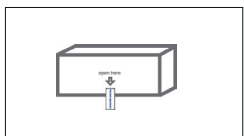
La muestra fecal se mezclará con el líquido estabilizador en el tubo. No se disuelven todas las partículas.

**12**

Coloque el tubo con la muestra dentro de la botella de seguridad y ciérrela.

**13**

Conserve la botella de seguridad a temperatura ambiente.

**14**

Introduzca la muestra en el kit junto al documento de solicitud de datos y consentimiento informado. Cierre el kit con el precinto de seguridad e introdúzcalo en el sobre facilitado de MRW para hacerlo llegar al Laboratorio.

**15**

Rellene con sus datos los campos del remitente en el albarán y llame a **MRW (Tel: 671 341 408)**, en horario de **9 a 14 / 16 a 19 horas**, indicando **nº de abonado 2075** para gestionar la recogida.

- Debe enviar el kit en las 24 horas siguientes a la toma de la muestra.
- El horario de recogida se establecerá en el intervalo de una hora de las siguientes franjas horarias: **Lunes a viernes, de 9 a 13 y de 16 a 19 horas.**

**16**

Le avisaremos por SMS cuando los resultados estén disponibles y usted podrá descargárselos en todo momento en: **laboratorioechevarne.com**