

# ETS Hombre

## Detección de Enfermedades de Transmisión Sexual

### Contenido del Kit

- 1 recipiente estéril
- 1 tubo de rosca identificado
- 1 Sobre de plástico con cierre hermético
- 1 Documento de instrucciones F02082
- 1 Documento de consentimiento informado F02080
- 1 Documento de solicitud de análisis
- 1 Precinto de seguridad
- 1 Albarán de envío
- 1 Sobre de retorno del kit

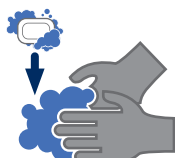
### Nº Análisis

### Instrucciones



1

Lea detenidamente, cumplimente y firme el documento de consentimiento informado.



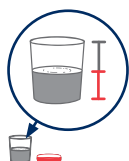
2

Lávese las manos antes y después de orinar. Seque bien.



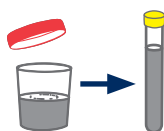
3

Quite la tapa del recipiente estéril (tapa roja). **No toque** el borde superior del frasco mientras lo maneja.



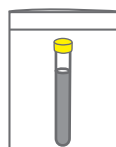
4

Recoja la primera orina de la mañana en el recipiente estéril.



5

Traspase la orina con cuidado al tubo de tapón amarillo hasta que esté lleno.



6

Deposite el tubo de tapón amarillo lleno en el sobre de plástico facilitado y ciérrelo.



7

Introduzca la muestra en el kit junto a los documentos de solicitud de análisis y de consentimiento informado firmado. Cierre el kit con el precinto de seguridad e introdúzcalo en el sobre facilitado para hacerlo llegar al Laboratorio.



8

Rellene con sus datos los campos del remitente en el albarán y llame a **MRW (Tel: 934 578 866)**, pulsando **nº 9** e indicando **nº de abonado 2075** para gestionar la recogida.

- Debe enviar el kit en las 24 horas siguientes a la toma de la muestra.
- El horario de recogida se establecerá en el intervalo de una hora de las siguientes franjas horarias: **Lunes a viernes, de 9 a 13 y de 16 a 19 horas.**



9

Le avisaremos por SMS cuando los resultados estén disponibles y usted podrá descargárselos en todo momento en: [laboratorioechevarne.com](http://laboratorioechevarne.com)