

ETS Hombre

Detección de Enfermedades de Transmisión Sexual

Contenido del Kit

- 1 recipiente estéril
- 1 tubo de rosca identificado
- 1 Sobre de plástico con cierre hermético
- 1 Documento de instrucciones F-2082
- 1 Documento de consentimiento informado F-2080
- 1 Documento de solicitud de análisis
- 1 Precinto de seguridad
- 1 Albarán de envío
- 1 Sobre de retorno del kit

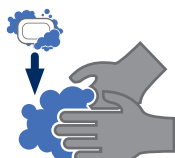
Nº Análisis

Instrucciones



1

Lea detenidamente, cumplimente y firme el documento de consentimiento informado.



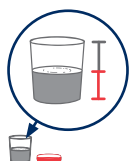
2

Lávese las manos antes y después de orinar. Seque bien.



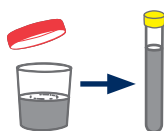
3

Quite la tapa del recipiente estéril (tapa roja). **No toque** el borde superior del frasco mientras lo maneja.



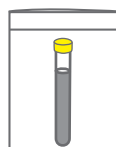
4

Recoja la primera orina de la mañana en el recipiente estéril.



5

Traspase la orina con cuidado al tubo de tapón amarillo hasta que esté lleno.



6

Deposite el tubo de tapón amarillo lleno en el sobre de plástico facilitado y ciérrelo.



7

Introduzca la muestra en el kit junto a los documentos de solicitud de análisis y de consentimiento informado firmado. Cierre el kit con el precinto de seguridad e introdúzcalo en el sobre facilitado para hacerlo llegar al Laboratorio.



8

Cierre el kit con el precinto de seguridad e introdúzcalo en el sobre facilitado para hacerlo llegar al Laboratorio. Rellene con sus datos los campos del remitente en el albarán y solicite la recogida a GLS:

- **Vía teléfono:** 932 139 728
- **Vía web** - Haga clic en “¿Quiere devolver el Kit?”:
<http://echevarne.ibersantjust.com/recogidasgls.php>
- Debe enviar el kit en las **24 horas siguientes** a la toma de la muestra.
- El horario de recogida es de **Lunes a Viernes**.



9

Le avisaremos por e-mail cuando hayamos recibido la muestra y usted podrá seguir el estado de su pedido en todo momento en laboratorioechevarne-shop.com